

子育て、お子様との関わりで 悩んでいませんか？



子どもとの
向き合い方について
悩んでいる

叱りすぎてしまう

叩いてしまう

こどもの発育、
発達が心配

とにかく
イライラする

こどもの問題行動、
暴力、不登校など、
困っていることがある



のぼ こども家庭支援センター

電話相談、お会いしての相談

月曜日から土曜日まで
受付時間 9:00~17:00
(祝日、年末年始を除く)

☎045-840-5092

相談についての秘密は守ります。

まずは
お電話ください



■ のぼ こども家庭支援センターとは ■



- ◆ 児童福祉法に基づいた、相談・支援を行う施設です。
- ◆ 相談員、心理担当職員が子育てについての相談に応じ、必要な支援をします。
お子さん本人からの相談もお受けしています。
- ◆ 区役所、児童相談所、学校、地域の民生委員・児童委員、主任児童委員等の様々な関係機関と連携して、問題解決に向けたお手伝いをします。

■ 地域交流事業 ■

当センターでは子育て中のご家族へ向けたイベントを年6回開催しています。是非遊びにきてください。開催時期や詳しい内容は、ホームページでご案内しますのでご覧ください。



のぼ こども家庭支援センター

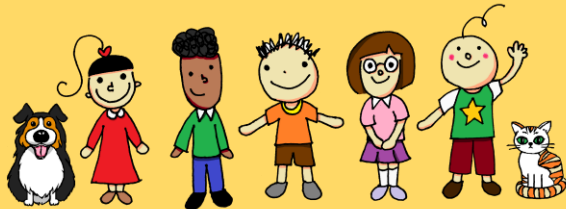
住所：〒234-0056
横浜市港南区野庭町631
電話：045 - 840 - 5092



URL：<http://www.kazuefukushikai.jp/noba/>

〈アクセス〉

- ◆ JR根岸線 港南台駅 ⇒
市営バス 45系統[上永谷駅 行 / 京急ニュータウン 行]
みやのくぼバス停下車 徒歩5分
- ◆ 京急本線・横浜市営地下鉄 上大岡駅 ⇒
市営バス 51系統[野庭中央公園 行]
みやのくぼバス停下車 徒歩5分
- ◆ 横浜市営地下鉄 上永谷駅 ⇒
市営バス 45系統[港南台駅 行] または 45・112系統
[洋光台駅 行] みやのくぼバス停下車 徒歩5分



※お隣はよこはま港南地域療育センターです。入口が異なりますのでお間違えないようお願いします。

なや
こんなことで悩んでいませんか？
そうだん
こどもの相談センターです。



おとな おこ
大人から怒られて
ばかりでつらい

とう かあ
お父さん、お母さん、
きょうだいのことで
き
聞いてもらいたい
ことがある

イライラ
してしまう

りゆう
理由はわからないけど
ふあん きも
不安な気持ちになる

べんきょう
勉強がわからない

ひとり
おうちで1人での
さび
寂しい

がっこう
学校に
い
行きたくない



かていしえん
のぼ こども家庭支援センター

そうだん う
こどもの相談を受けています。

げつようび とうようび
月曜日から土曜日まで

うけつけじかん
受付時間 9:00~17:00

しゅくじつ ねんまつねんし のぞ
(祝日、年末年始を除く)

☎045-840-5092

そうだん ひみつ
相談についての秘密は守ります。

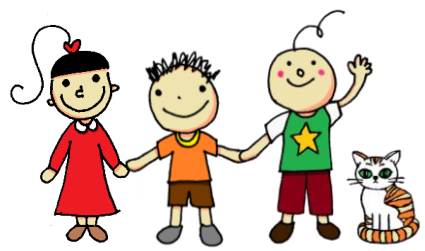
でんわ
電話でも、センターに
き
来てくれてもOK!



しょうかい ■センター紹介■



ちょう たかはし
センター長 高橋



そうだんいん ふるかわ
相談員 古川



そうだんいん こばやし
相談員 小林



そうだんいん あべ
相談員 阿部



ほいくし かわしま
保育士 川島



しんりそうだんいん くとう
心理相談員 工藤



かていしえん のぼ こども家庭支援センター

じゅうしょ
住所：〒234-0056
よこはましこうなんくのぼちょう
横浜市港南区野庭町631
でんわ
電話：045 - 840 - 5092
URL：http://www.kazuefukushikai.jp/noba/



<アクセス>

- ◆ JR根岸線 港南台駅 ⇒
市営バス 45系統[上永谷駅 行 / 京急ニュータウン 行]
みやのくぼバス停下車 徒歩5分
- ◆ 京急本線・横浜市営地下鉄 上大岡駅 ⇒
市営バス 51系統[野庭中央公園 行]
みやのくぼバス停下車 徒歩5分
- ◆ 横浜市営地下鉄 上永谷駅 ⇒
市営バス 45系統[港南台駅 行] または 45・112系統
[洋光台駅 行] みやのくぼバス停下車 徒歩5分



※お隣はよこはま港南地域療育センターです。
入口が異なりますのでお間違えのないよう
お願いします。

なや
こんなことで悩んでいませんか？
そうだん
こどもの相談センターです。



とう かあ
お父さん、お母さん、
きょうだいのことで
き 聞いてほしいことがある

ともだち なや
友達のことで悩んでいる

がっこう
学校に
い 行きたくない

イライラ
してしまう

りゆう
理由はわからないけど
ふあん きも
不安な気持ちになる

おとな おこ
大人から怒られて
ばかり

じぶんじしん
自分自身のことで
なや
悩んでいる

かていしえん
のば こども家庭支援センター

そうだん う
こどもの相談を受けています。

げつようび とうようび
月曜日から土曜日まで

うけつけじかん
受付時間 9:00~17:00

しゅくじつ ねんまつねんし のぞ
(祝日、年末年始を除く)

☎045-840-5092

そうだん ひみつ
相談についての秘密は守ります。

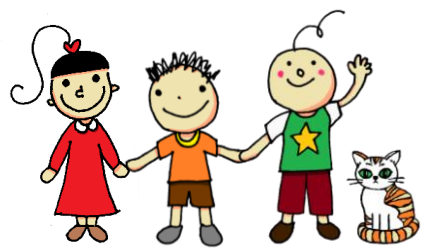
でんわ
電話でも、センターに
き おっけー
来てくれてもOK!



しょうかい ■センター紹介■



ちょう たかはし
センター長 高橋



そうだんいん ふるかわ
相談員 古川



そうだんいん こばやし
相談員 小林



そうだんいん あべ
相談員 阿部



ほいくし かわしま
保育士 川島



しんりそうだんいん くとう
心理相談員 工藤



かていしえん のば こども家庭支援センター

じゅうしょ
住所：〒234-0056
よこはましこうなんくのばちょう
横浜市港南区野庭町631
でんわ
電話：045 - 840 - 5092
URL：http://www.kazuefukushikai.jp/noba/



<アクセス>

- ◆JR根岸線 港南台駅 ⇒
市営バス 45系統[上永谷駅行 / 京急ニュータウン行]
みやのくぼバス停下車 徒歩5分
- ◆京急本線・横浜市営地下鉄 上大岡駅 ⇒
市営バス 51系統[野庭中央公園行]
みやのくぼバス停下車 徒歩5分
- ◆横浜市営地下鉄 上永谷駅 ⇒
市営バス 45系統[港南台駅行] または 45・112系統
[洋光台駅行] みやのくぼバス停下車 徒歩5分

※お隣はよこはま港南地域療育センターです。
入口が異なりますのでお間違えのないよう
お願いします。